

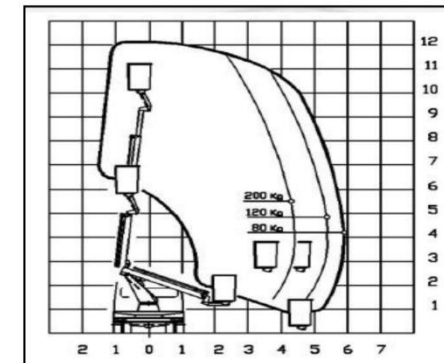
# AERIAL WORKING PLATFORM TELESCOPIC 12 METER

1. Berfungsi sebagai tangga hydraulic
2. Berfungsi sebagai penyelamat korban kebakaran
3. Berfungsi untuk memotong dahan/ranting pohon
4. Berfungsi untuk pemasangan/pemeliharaan lampu-lampu jalan/hias
5. Berfungsi untuk menarik kabel-kabel listrik

Merk : **GRACE**  
Model : **ELPT 120/2**, model terbaru **TELESCOPIC**  
Truck : **HINO 110 PS (4 BAN)**  
Maximum tinggi kerja : 12 meter  
System tangga : Hydraulic dan berputar 360° continous  
Kapasitas basket : 200 kg

## KELENGKAPAN

Outrigger (dongkrak) : Ada 4 buah, 2 didepan, 2 dibelakang masing-masing independent system hydraulic  
Pilot check : Untuk menghindari langsung jatuh kebawah jika ada kebocoran oli  
Stabilizer panel : Untuk mengatur ke 4 dongkrak agar bisa bekerja masing – masing Dongkrak sehingga posisi selalu datar  
Safety Device : Jika dongkrak sudah diturunkan dan beroperasi, maka dongkrak tidak dapat dinaikkan kembali. Safety pada dongkrak mencegah supaya mobil tidak bisa terguling.



## PT. Berkat Anugerah Raya

Office : Jl. Biliton No. 14 A, Surabaya 60281 Jawa Timur  
Telp. (031) 99453274  
Workshop : Jl. Berbek Industri III/19, Sidoarjo, Jawa Timur  
Telp. (031) 8432124, 8432006

Email : [ptberkatanugerahraya@gmail.com](mailto:ptberkatanugerahraya@gmail.com)  
website : [www.berkatanugerahraya.com](http://www.berkatanugerahraya.com)



- Control valve : Untuk pengoperasian ada 2 set, 1 dibawah dan 1 lagi dibasket atas
- Manometer : Untuk control pressure oli hydraulic
- Basket : Terbuat dari fiber untuk menghindari shock listrik jika basah karena hujan
- Operasi : Operator bisa naik dari tanah tanpa harus naik keatas mobil

Limit switch & emergency valve untuk pengamanan jika overload lebih 200 kg. Boom platform digerakkan dengan pompa hydraulic keluar masuk, sehingga aman waktu operasi bila ada kendaraan umum lain. Ada bak samping chassis truck setinggi ± 30 cm dari pipa besi, lampu rotary, sabuk pengaman untuk operator, 1 set tool dan buku petunjuk operasi

*\*\* The manufacturer therefore reserves the right to make any revisions to the product in accordance with any new technical know-how or experience*

**Spesifikasi Teknik Basket**

- Material : F.R.P (Fiber Rein Fosked Plastic)

**Leveling** : System Cylinder Hydraulic

**Spesifikasi Penggerak** : PTO

**Kapasitas Oli Hydraulic** : 20 liter

**Type Boom** : Bentuk Kotak

**Turn Table**  
 - Kecepatan Putar : 0,5 ~ 1 rpm  
 - Gear Diameter Meja putar : 490 mm

