

AERIAL WORKING PLATFORM TELESCOPIC 14 METER

1. Berfungsi sebagai tangga hydraulic
2. Berfungsi sebagai penyelamat korban kebakaran
3. Berfungsi sebagai crane (mengangkat barang/tiang listrik sampai 200 kg)
4. Berfungsi untuk memotong dahan/ranting pohon
5. Berfungsi untuk pemasangan/pemeliharaan lampu-lampu jalan/hias
6. Berfungsi untuk menarik kabel-kabel listrik

Merk : GRACE
Model : ELPT 140/2, model terbaru **TELESCOPIC**
Truck : Hino 110 PS (6 ban)
Maximum tinggi kerja : 14 meter
System tangga : Hydraulic dan berputar 360° continuous
Kapasitas basket : 200 kg
Jangkauan kesamping kiri-kanan 6 meter (dengan beban 200 kg) – 7 meter (dengan beban 80 kg)

Kelengkapan

Outrigger (dongkrak) : Ada 4 buah, 2 didepan, 2 dibelakang masing-masing independent system hydraulic
Pilot check : Untuk menghindari langsung jatuh kebawah jika ada kebocoran oli
Stabilizer panel : Untuk mengatur ke 4 dongkrak agar bisa bekerja masing-masing dongkrak sehingga posisi selalau datar
Safety Device : Jika dongkrak sudah diturunkan dan beroperasi, maka dongkrak tidak dapat dinaikkan kembali. Safety pada dongkrak mencegah supaya mobil tidak bisa terguling.
Interlocking valve : Untuk pengaman operator, boom tidak bisa naik keatas jika ke 4 dongkrak belum menginjak tanah
Control valve : Untuk pengoperasian ada 2 set, 1 dibawah dan 1 lagi dibasket atas
Manometer : Untuk control pressure oli hydraulic
Basket : Terbuat dari fiber untuk menghindari shock listrik jika basah karena hujan
Operasi : Operator bisa naik dari tanah tanpa harus naik keatas mobil
Emergency valve : Untuk pengaman jika over height maka akan otomatis terhenti

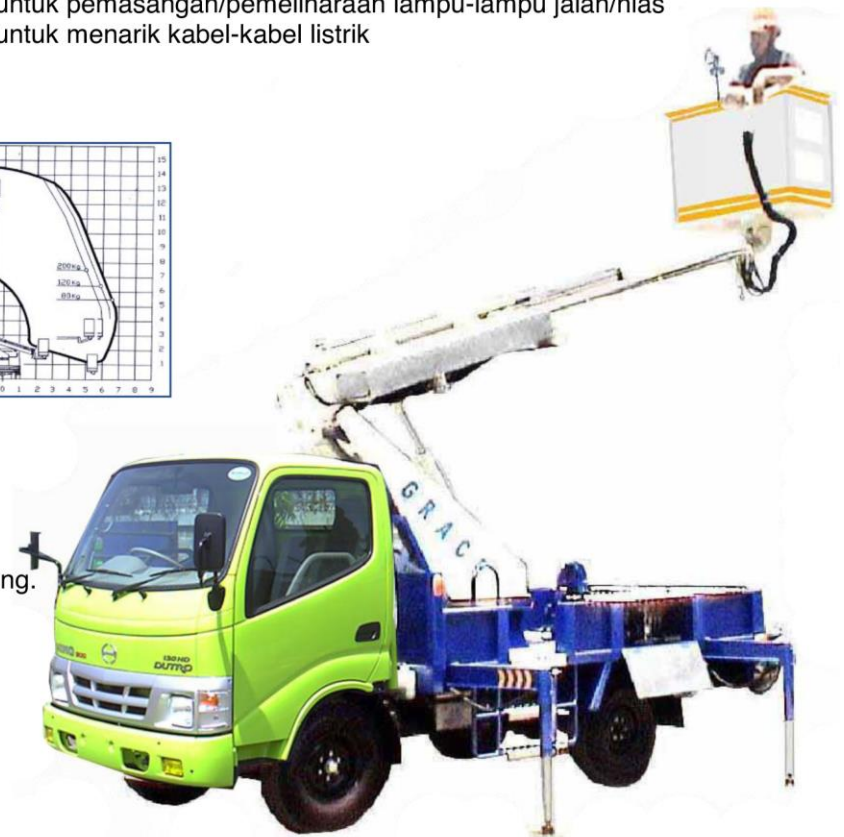
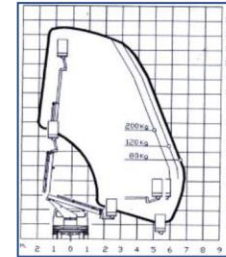
Limit switch & emergency valve untuk pengamanan jika overload lebih 200 kg. Boom platform digerakkan dengan pompa hydraulic keluar masuk, sehingga aman waktu operasi bila ada kendaraan umum lain. Ada bak samping chassis truck setinggi ± 30 cm dari plat besi, lampu rotary, sabuk pengaman untuk operator, 1 set tool dan buku petunjuk operasi

*** The manufacturer therefore reserves the right to make any revisions to the product in accordance with any new technical know-how or experience*

PT. Berkat Anugerah Raya

Office : Jl. Biliton No. 14 A, Surabaya 60281 Jawa Timur
Telp. (031) 99453274
Workshop : Jl. Berbek Industri III/19, Sidoarjo, Jawa Timur
Telp. (031) 8432124, 8432006

Email : ptberkatanugerahraya@gmail.com
website : www.berkatanugerahraya.com



Spesifikasi Teknik Basket

- Dimensi (L x W x H) : 625 x 1190 x 1060
- Material : F.R.P (Fiber Rein Fosked Plastic)

Leveling

: System Cylinder Hydraulic

Spesifikasi Silinder Hydraulic Telescopic

- Diameter tabung : Ø 65 mm
- Diameter batang : Ø 40 mm
- Stroke : 2770 mm

Spesifikasi Silinder Outrigger

- Diameter tabung : Ø 65 mm
- Diameter batang : Ø 45 mm
- Stroke : 400 mm

Spesifikasi Pompa Hydraulic

- Kemampuan : 5 GPM

Spesifikasi Silinder Stabilisator

- Diameter tabung : Ø 55 mm
- Diameter batang : Ø 25 mm
- Stroke : 310 mm

Spesifikasi Silinder Hydraulic Lifting

- Diameter tabung : Ø 85 mm
- Diameter batang : Ø 45 mm
- Stroke : 1070 mm

Spesifikasi Penggerak

: PTO

Kapasitas Oli Hydraulic

: 40 liter

Type Boom

: Bentuk Kotak

Turn Table

- Kecepatan putar : 0,5 ~ 1 rpm
- Gear Diameter Meja Putar : 690 mm

System Pengoperasian

- Bagian atas : System Hydraulic
- Bagian bawah : System Hydraulic

